

ANALISI PREDITTIVA TERMOGRAFICA RISCHIO INCENDIO DM 10 marzo 1998 – sicurezza sul lavoro D.Lgs.n.81/2008

La presente relazione e' effettuata per rilevare eventuali punti critici che necessitano di ulteriore verifica da parte del personale competente. Le immagini termografiche sono state effettuate dal consulente sicurezza sul lavoro come supporto alla valutazione del rischio da incendio e per la tutela dei lavoratori subordinati.

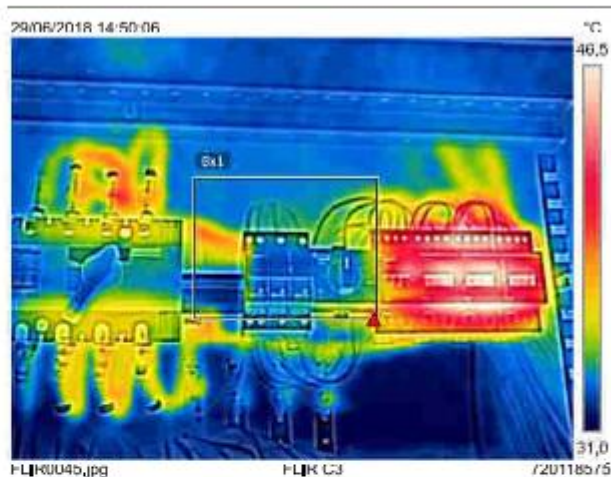
La presente relazione viene usata dal datore di lavoro per valutare al meglio il rischio e ridurre le conseguenze derivanti. L'elettricista abilitato era presente all'apertura dei quadri e alla misura .



valutazione rischio incendio D.Lgs.n.81/2008

Misurazioni		
Bx1	Max	39,2 °C

Parametri	
Emissività	0,95
Temp. rif.	20 °C



Temperatura < soglia di rischio per componenti elettrici ed elettronici secondo dati progettuali e del costruttore. www.studiotadini.eu